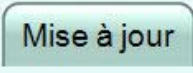


## Comment procéder ?

**Avant tout effectuez une sauvegarde des fichiers de données qui se trouvent sur votre clé USB.**

Après avoir sauvegardées vos données sur le PC, effacez ces fichiers sur la clé USB.

1. Cliquez sur le bouton



Mise à jour

2. A l'invite, cliquez sur le bouton Enregistrer



3. Transférer le fichier de mise à jour sur la Clé USB en sélectionnant le support TACHODRIVE



Remarque : la lettre du support (H dans l'exemple) varie en fonction de la configuration de votre PC.

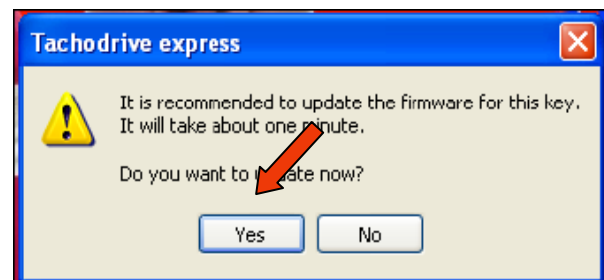
4. Ouvrez ensuite, sur la clé USB, le fichier « Install TachoDrive Express.exe ». Suivez à ce niveau les instructions données en cours d'exécution.

### Points d'attention

#### P.A.1.

A un moment, le système vous invite à actualiser le pilote de l'application.

Confirmer par « Yes »

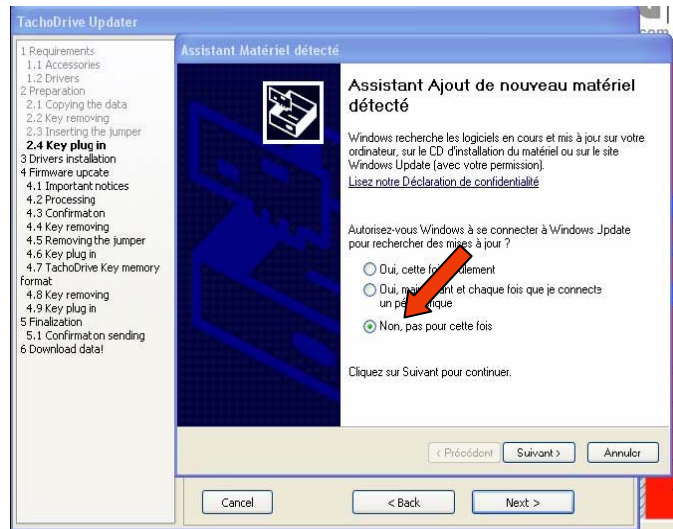


## P.A.2.

Au cours de cette procédure, au point 2.4 « Key plug in », le système vous signale qu'il a détecté un nouveau matériel.

Cliquez sur le point « Non pas pour cette fois » dans la fenêtre qui se présente à vous.

Puis appuyez sur le bouton « Suivant »

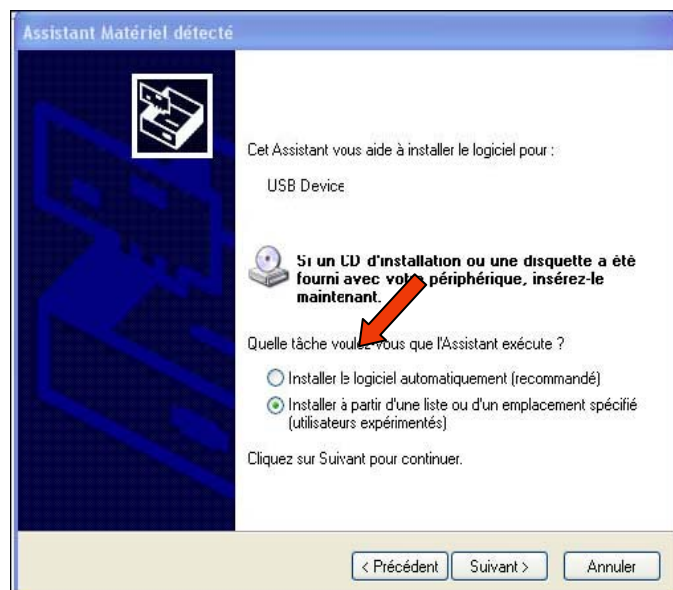


## P.A.3.

La fenêtre qui s'affiche ensuite permet de préciser la méthode d'installation du logiciel.

Cliquez sur le bouton « Installer à partir d'une liste ou d'un emplacement spécifié ».

Puis appuyez sur le bouton « Suivant »



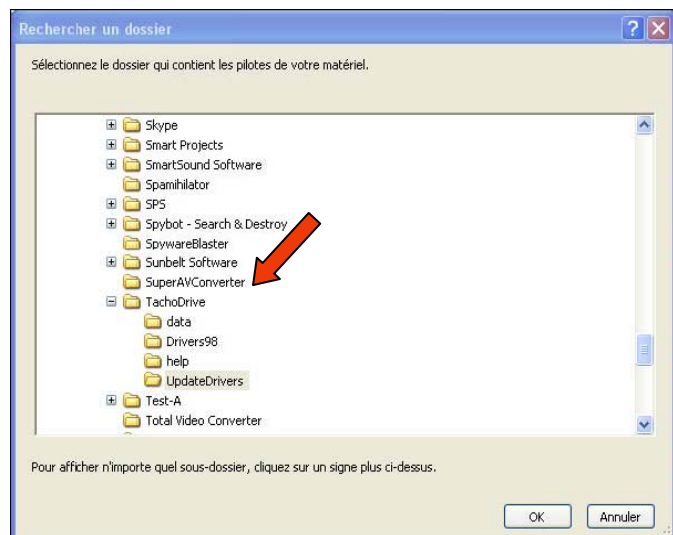
## P.A.4.

La fenêtre qui s'affiche ensuite permet de parcourir les répertoires disponibles sur votre PC.

Vous devez aller dans le répertoire où sont stockés tous vos programmes (généralement C:/Program Files).

Ouvrez à cet endroit le sous répertoire TachoDrive et cliquez sur UpdateDrivers

Puis appuyez sur le bouton OK.



Ensuite le processus d'actualisation se déroule normalement jusqu'à son terme.